



Ime mont





L' AZIENDA

Imemont S.r.l. opera dal 1978 nell'ambito degli impianti elettrici, progettando, costruendo e mettendo in funzione sistemi completi in alta, media e bassa tensione.

L'esperienza decennale e la sinergia con la consociata Imequadri le hanno permesso di diventare un punto di riferimento e di porsi come unico interlocutore in grado di realizzare progetti complessi, anche «chiavi in mano», in funzione delle diverse esigenze del cliente.

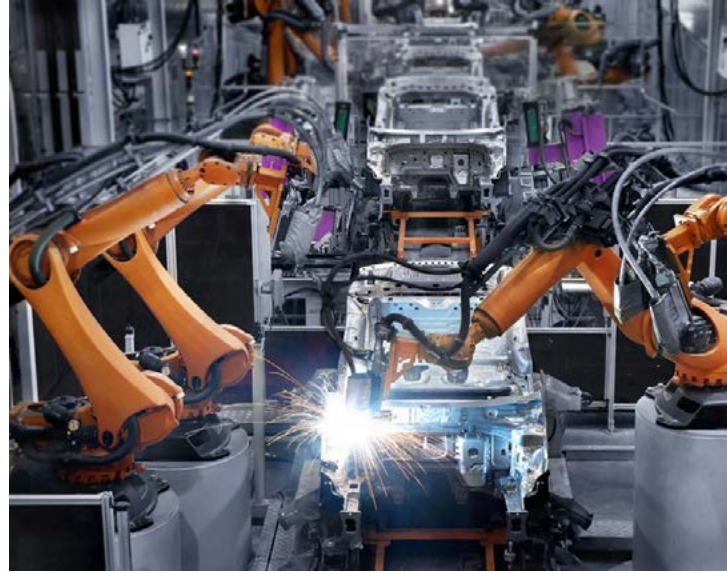
Tra i principali servizi offerti in ambito elettrostrumentale troviamo:

- **Progettazione di base, costruttiva e di dettaglio**
- **Installazione, collaudo e messa in servizio**
- **Certificazione e redazione documentazione finale**
- **Assistenza post-vendita e manutenzione**

L'headquarter si trova ad **Urgnano**, in provincia di Bergamo, mentre una seconda sede tecnico/operativa si trova a **Monza** (MB) in un insediamento industriale che funge da magazzino attrezzato e ottimo supporto logistico per l'attività impiantistica dell'azienda.









GLI IMPIANTI

Grazie al **know how** acquisito nel corso degli anni, Imemont fornisce soluzioni e progetti per lo sviluppo di impianti elettromeccanici delle più svariate tipologie, rivolti prettamente al settore industriale in ambito:

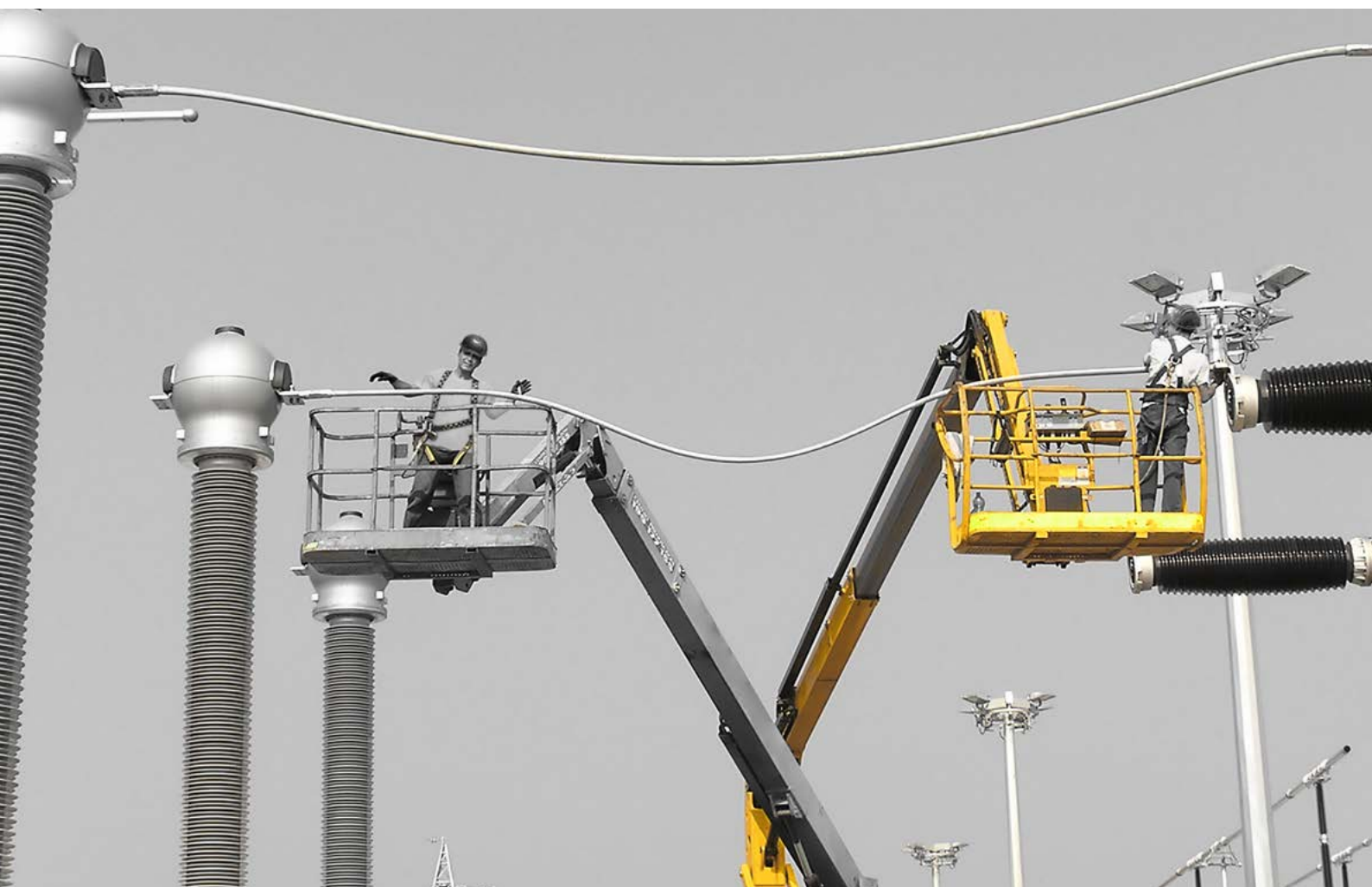
- **Chimico/petrochimico**
- **Farmaceutico**
- **Alimentare**
- **Siderurgico**
- **Energetico**
- **Automotive**
- **Infrastrutturale**
- **Centri di Ricerca**

Si occupa inoltre della realizzazione di **impianti per la produzione, trasformazione, trasmissione e distribuzione dell'energia**, sia da fonti tradizionali che da fonti rinnovabili in alta, media e bassa tensione; impianti fotovoltaici, di illuminazione interna, esterna e torri faro.

ATTREZZATURE E SUPPORTI TECNICI

Per poter garantire il monitoraggio costante delle attività, l'affidabilità e il rispetto dei tempi, l'azienda dispone di tutte le **attrezzature** necessarie alla realizzazione degli impianti, quali:

- Automezzi con gru
- Piattaforme idrauliche
- Impalcature e ponteggi
- Gruppi elettrogeni
- Argani tiracavi
- Utensili e strumentazione per prove e misure
- Monoblocchi ad uso ufficio e officina attrezzata



Imemont S.r.l. ha come obiettivo primario la piena soddisfazione dei clienti, attraverso il continuo miglioramento dei prodotti e dei servizi.

L'azienda ha inoltre sviluppato un'organizzazione specifica per fornire supporto tecnico/amministrativo in ottemperanza alle vigenti Leggi e, in particolar modo, al D.M. n°37/08 e al D.LGS. n°81/08, per quanto riguarda le seguenti misure e verifiche:

- Verifica di **prima installazione** degli impianti elettrici
- Misura delle **resistenze** di terra e delle **resistività** del terreno
- Verifica della **continuità dei circuiti** di protezione ed equipotenziali
- Misura delle **tensioni** di passo e di contatto
- Verifica del coordinamento delle **protezioni dei circuiti**, con misura impedenza dell'anello di guasto
- Verifica del funzionamento dei **relé di protezione** con banchi di misura dedicati
- Studio **selettività** e **taratura protezioni**
- Verifica **intervento degli interruttori** e dispositivi differenziali
- Misure di **isolamento BT e MT**
- Verifica delle **protezioni contro le scariche atmosferiche**
- Verifiche **termografiche**



LE ATTESTAZIONI



L'azienda ha inoltre ottenuto l'Attestazione di **Qualificazione** all'**esecuzione di Lavori Pubblici CQOP SOA** per le seguenti categorie:

■ **OG9 CLASSIFICA IV**

Impianti per la produzione di energia elettrica

€ 2.582.000

■ **OG10 CLASSIFICA VI**

Impianti per la trasformazione alta/media tensione e per la distribuzione di energia elettrica in corrente continua e alternata

€ 10.329.000

■ **OS16 CLASSIFICA III-BIS**

Impianti per centrali di produzione energia elettrica

€ 1.500.000

■ **OS30 CLASSIFICA IV-BIS**

Impianti interni elettrici telefonici, radiotelefonici e televisivi

€ 3.500.000



MERCATI E CLIENTI



Energia - Utilities



■ A2A



■ Edison



■ Edyna



■ Terna



Main Contractors



■ Hitachi Energy



■ Siemens



■ Andritz Hydro



■ General Electric



Oil & Gas

 **eni.com** ■ Eni

 ■ SIAD

 ■ Sapio
Respire il futuro

 **Air Liquide** ■ Air Liquide



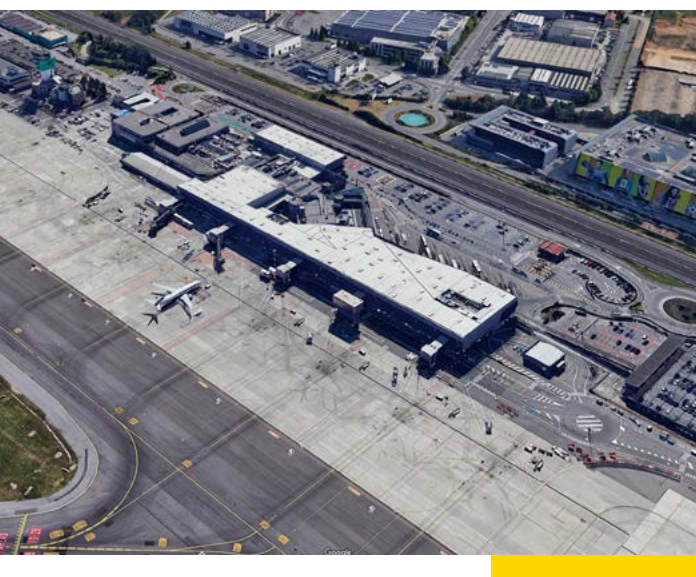
Industria

Acciaieria Arvedi  ■ Arvedi

ThermoFisher ■ Thermo Fisher
SCIENTIFIC

 ■ STMicroelectronics
life.augmentec

 ■ Tenaris Group



Infrastrutture e centri di ricerca

 ■ CERN

 **BGY** ■ Il Caravaggio
MILAN BERGAMO AIRPORT
Orio al Serio Airport

 ■ Istituto Nazionale
di Fisica Nucleare

 ■ RFI Rete Ferroviaria Italiana

CASE HISTORIES



CERN

IMPIANTI ELETTRO-STRUMENTALI - GINEVRA

Impianti elettro-strumentali a servizio del Progetto High Luminosity LHC

Valore: **2,2 ml. €** Anno di realizzazione: **2022**



TERNA RETE ITALIA

SSE AT ISOLATE IN ARIA - TERRITORIO NAZIONALE

Montaggi elettromeccanici SSE AT isolate in aria distribuite sul territorio nazionale - Accordo quadro TernaSet3

Valore: **6 ml. €** Anno di realizzazione: **2021-2024**



A2A AMBIENTE

IMPIANTO RECUPERO ENERGIA TU - BRESCIA

Progettazione, fornitura in opera, commissioning, messa in servizio e collaudo del nuovo sistema elettrico di alimentazione dell'impianto Recupero Energia

Valore: **2,4 ml. €** Anno di realizzazione: **2021-2022**



ITALGEN

SSE 132 KV - VILLA DI SERIO (BG)

Revamping SSE 132 kV

Valore: **1,5 ml. €** Anno di realizzazione: **2021**



THERMO FISHER SCIENTIFIC

IMPIANTI ELETTRO-STRUMENTALI - UK

Impianti elettro-strumentali per la produzione del vaccino anti Covid-19

Valore: **4,5 ml. €** Anno di realizzazione: **2020-2021**



GE STEAM POWER

COMPENSATORI SINCRONI ICS - SERLARGIUS (CA), BRINDISI (BR) E MAIDA (CZ)

Progettazione, fornitura e montaggio compensatori sincroni ICS

Valore: **8,5 ml. €** Anno di realizzazione: **2019-2021**



SAR

SSE 132 KV - MONTE CROCETTA (VI)

Progettazione e realizzazione della nuova SSE 132 KV

Valore: **1,9 ml. €** Anno di realizzazione: **2019-2020**



ACSM AGAM

LINEA 2 TU - COMO

Revamping elettrostrumentale linea 2 TU

Valore: **800 k €** Anno di realizzazione: **2019**



MONTELLO

CABINE BT/MT - MONTELLO (BG)

Fornitura, collaudo e messa in opera di 14 nuove cabine BT/MT

Valore: **4 ml. €** Anno di realizzazione: **2018-2022**



STMicroelectronics

CABINA E RETE MT - AGRATE (MB)

Progettazione e realizzazione nuova cabina primaria e rete MT

Valore: **2,5 ml. €** Anno di realizzazione: **2018-2019**



ime mont

IMEMONT S.r.l.

Sede sociale - direzione - uffici e stabilimento

Via Provinciale, 608 - 24059 Urgnano (BG)

Tel. +39 035 4814211

Sede operativa

Via della Giardina, 5 - 20900 Monza

Tel. +39 039 2783 045

vendite@imemont.it



www.imemont.it