

MONOGRAFIA

I.M.E.

INDUSTRIE MECCANICHE ELETTRICHE SPA

*Quadri Elettrici MT e BT, Apparecchiature Elettriche MT
Ingegneria, installazione, collaudo e messa in servizio
Impianti elettro-strumentali e sottostazioni fino a 420kV*

DATI PRINCIPALI

CAPITALE SOCIALE

€ 1.548.000,00 IV

SEDE LEGALE, AMMINISTRATIVA E OPERATIVA

Via Provinciale n.552 - 24059 Urgnano (BG)

Tel. 035 4814211

Fax 035 4814333

e-mail: ime-spa@pec.itweb: www.imequadridentelle.it

SOCIETÀ CONTROLLATE

IMEQUADRI DUESTELLE SPA

Sede legale, amministrativa e operativa:

via Provinciale 608 - 24059 Urgnano (BG)

Tel. 035 4814211

e-mail: commerciale.quadri@imequadridentelle.it

Fax 035 4814333

IMEMONT SRL

Sede legale, amministrativa e operativa:

via Provinciale 608 - 24059 Urgnano (BG)

Tel. 035 4814211

Fax 035 4814333

Sede operativa:

via Della Giardina 5 - 20900 Monza (MB)

Tel. 039 2783036

Fax 039 2781459

e-mail: vendite@imemont.it

IME ROMELECTRICA SRL

Sede legale, amministrativa e operativa:

Aleea Emil Botta, nr. 4, Sect. 3, Bucuresti

Tel. +40 31 405 24 13

e-mail: imeromsales@gmail.com

Fax +40 21 326 05 52

CAPACITÀ DI LAVORO DEL GRUPPO

Dirigenti	n. 5
Impiegati	n. 82
<u>Operai</u>	<u>n. 103</u>
Totale	n. 190

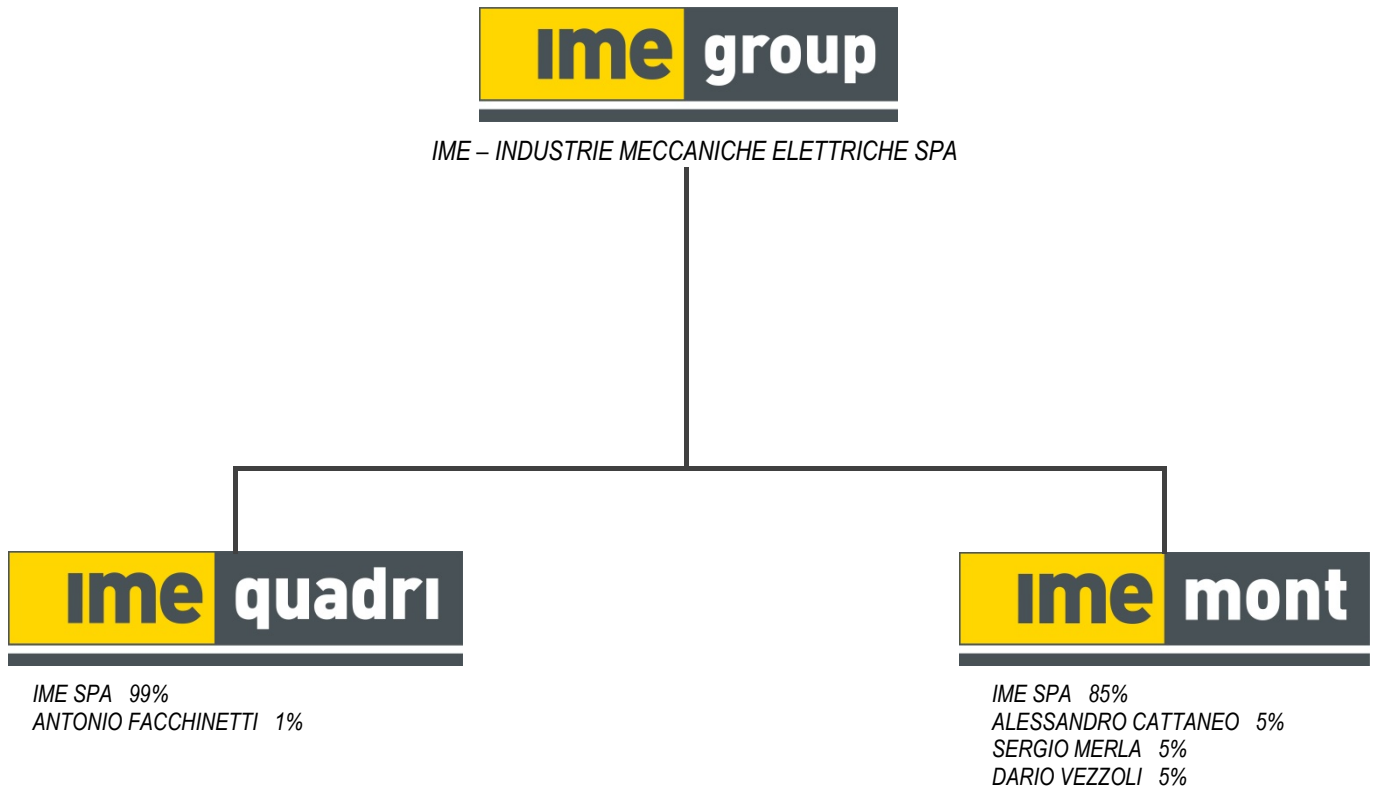
FATTURATO DEL GRUPPO

2022	€ 55.222.955
2021	€ 44.485.404
2020	€ 43.352.379
2019	€ 34.406.702
2018	€ 38.635.297

SISTEMA QUALITÀ e AMBIENTE



STRUTTURA DELLA HOLDING



PRINCIPALI QUALIFICHE ITALIANE / EXPORT

-  **A2A / UNARETI** - Quadri elettrici MT con tenuta all'arco interno
 -  **ACEA** - Scomparti MT - Componenti del quadro elettrico MT
 -  **EDISON GRUPPO EDF** - Quadri elettrici e strumentali MT e BT- Montaggi elettrici AT e MT - Manutenzioni elettrostrumentali
 -  **EDYNA** - Quadri elettrici MT e BT - Cabine prefabbricate MT e BT- Sottostazioni elettriche - Realizzazione cabine primarie
 -  **ENEL** - Quadri elettrici MT e BT - Interruttori di manovra - Sezionatori - Cabine primarie in container- Montaggi elettromeccanici - Realizzazione cabine AT complete
 -  **ENI** - Quadri elettrici MT e BT - Sezionatori MT - Parti di ricambio per sottostazioni - EPC Downstream
 -  **HERA** - Quadri elettrici MT e BT - Cabine prefabbricate MT e BT- Sottostazioni elettriche - Realizzazione cabine primarie
 -  **IBERDROLA** - Impianti elettrici AT e MT
 -  **FINCANTIERI** - Quadri elettrici MT e BT - Cabine prefabbricate MT e BT
 -  **RFI** - Realizzazione di cabine e sottostazioni elettriche
 -  **SAIPEM** - Quadri elettrici MT e BT - Cabine prefabbricate MT e BT
 -  **SORGENIA** - Impianti elettrici AT e MT
 -  **TERNA** - Quadri BT per servizi ausiliari - Quadri elettrici MT- Sistemi di comando e controllo per stazioni elettriche AT del sistema primario - Montaggi elettrici ed elettromeccanici in impianti AT in esercizio
 -  **URBASOLAR** - Impianti elettrici AT e MT
 -  **V-RETI** - Quadri elettrici MT e BT - Cabine prefabbricate MT e BT
-
-  **AZERBAIGIAN** - SOCAR
 -  **BAHREIN** - GPIC (Gulf Petrochemical Industries Company)
 -  **EAU** - ADCO, ADGAS, ADWEA, AL HOSN GAS, ADNOC-FOD, BOROUGE, FERTIL, GASCO, NPCC, TAKREER, ZADCO, ADDC, TRANSCO, ADNOC-OFFSHORE
 -  **EGITTO** - AGIBA, ENPPI, PETROBEL
 -  **FRANCIA** - AXPOSOLAR, URBASOLAR
 -  **INDIA** - ONGC (Oil and Natural Gas Corporation Limited)
 -  **KAZAKISTAN** - AGIP KCO, NCOC
 -  **LIBANO** - EDL
 -  **NIGERIA** - SONCAP, SPDC (Shell Petroleum Development Company of Nigeria)
 -  **SVIZZERA** - CERN, SOLAR TURBINES

MERCATI E PRINCIPALI CLIENTI



ENERGIA / UTILITIES



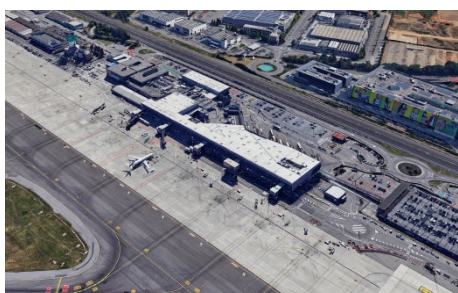
MAIN CONTRACTORS



OIL & GAS



INDUSTRIA



INFRASTRUTTURE E CENTRI DI RICERCA

