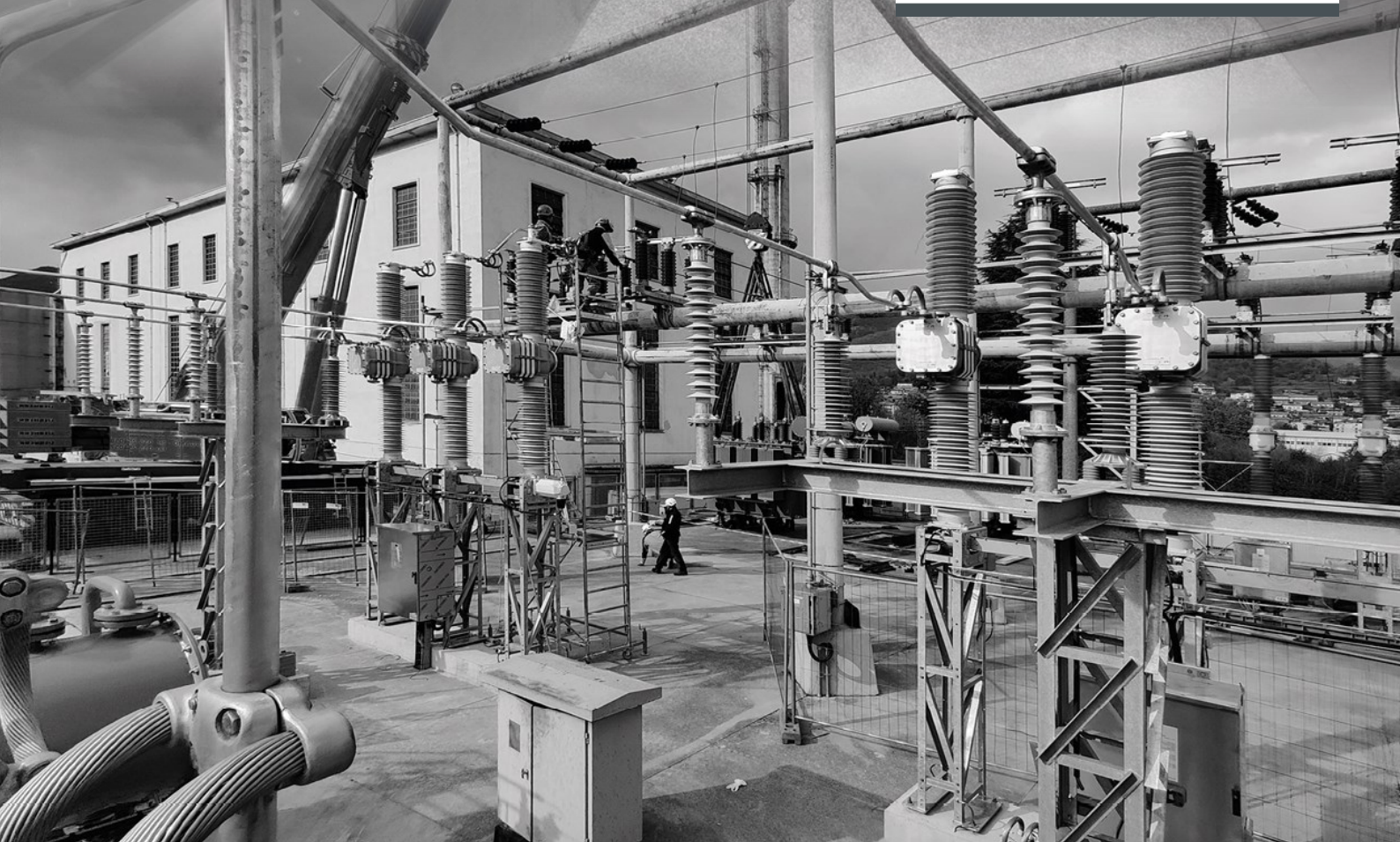




ime group



IL GRUPPO IME

Racconta la storia della famiglia Primavesi, alla guida del Gruppo fin dalle sue origini; dedizione, passione e grande responsabilità, tramandate per tre generazioni, che oggi sostengono i figli dell'Ing. Franco ai vertici dell'azienda.

Una storia lunga oltre un secolo, che grazie all'impegno e al desiderio di eccellere ha portato questa storica realtà ad essere un punto di riferimento nel settore dell'elettromeccanica.



1920

Giulio Primavesi & partners iniziano a operare nel campo dell'elettromeccanica in un laboratorio in provincia di Milano



1950

2° dopoguerra: l'azienda riapre su una superficie di 4000 m² con 200 dipendenti



1962

Fondazione della IME S.p.A. a Ugnano (BG) e inaugurazione del nuovo stabilimento di Monza a opera dell'Ing. Franco Primavesi



1991

Acquisizione della Elettromeccanica Duestelle



1993

L'azienda certifica per la prima volta il proprio sistema Qualità secondo le norme ISO



2006

Internazionalizzazione: nasce Imeromelectrica S.r.l. (Romania)



2020

Imemont incorpora Enneci

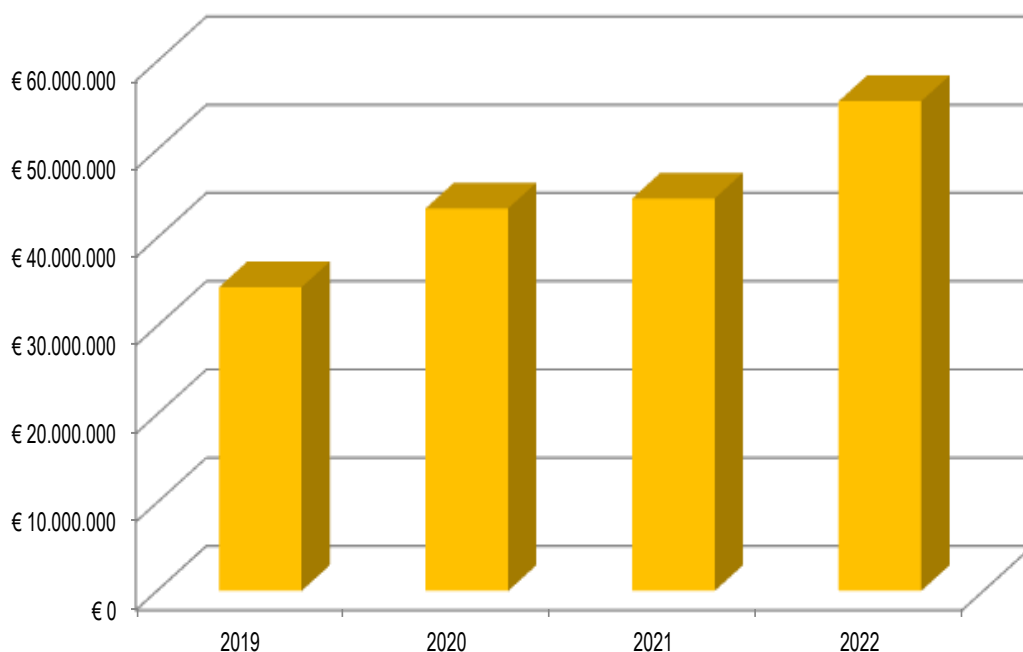


2022

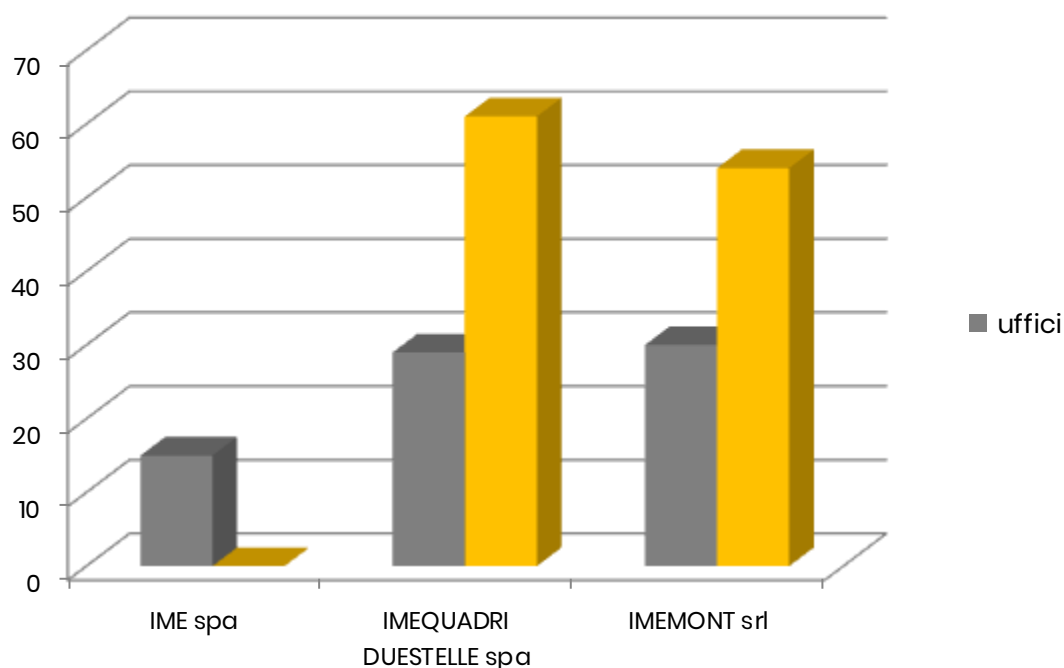
Ime festeggia i suoi primi sessant'anni.
Inaugurazione della nuova sede Imemont a Ugnano (BG)

FATTURATO E DIPENDENTI

Nonostante le difficoltà legate alla pandemia e alle incertezze a livello socio-economico, il Gruppo IME ha visto negli ultimi tre anni una **crescita costante** del fatturato, grazie a un incremento dell'acquisito anno su anno.



Il Gruppo conta **circa 200 dipendenti**, suddivisi tra la capogruppo IME SpA (alla quale rispondono gli uffici amministrazione, risorse umane, commerciale, comunicazione e sistemi informativi), IMEQUADRI (con i reparti dedicati di preventivazione, ufficio tecnico, ricerca&sviluppo e produzione) e IMEMONT (anch'essa con i reparti dedicati di preventivazione, ufficio tecnico e personale di cantiere)



MERCATI E CLIENTI



ENERGIA / UTILITIES



A2A



Edison



Terna



MAIN CONTRACTORS



ABB



Hitachi Energy



Siemens



OIL & GAS



SIAD



Eni



Borouge



INDUSTRIA



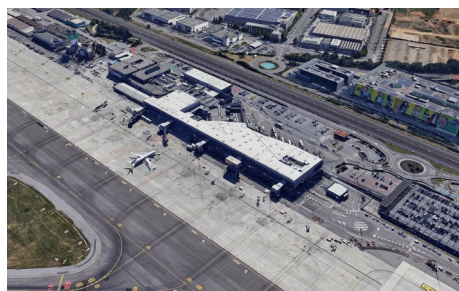
Thermo Fisher



STMicroelectronics



Tenaris Group



INFRASTRUTTURE E CENTRI DI RICERCA



CERN



Il Caravaggio Airport



RFI

L'AZIENDA

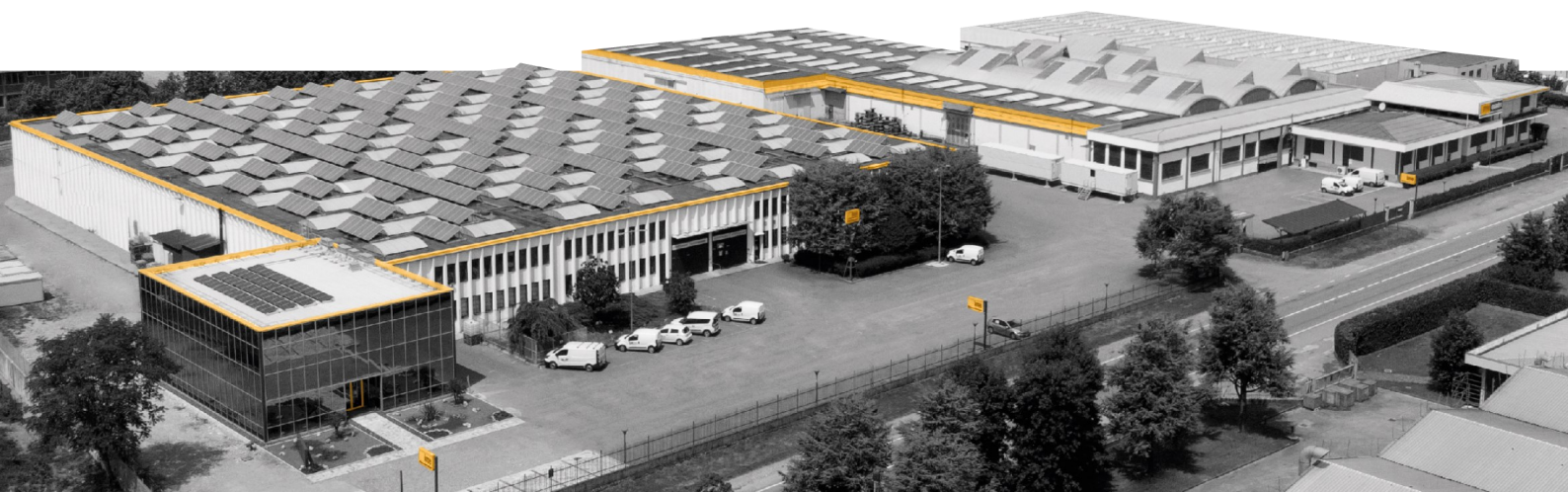
Imequadri Duestelle S.p.A. è una realtà storica dell'industria italiana che da sessant'anni progetta e produce quadri e apparecchiature elettriche ad uso industriale.

Il suo punto di forza risiede nella capacità di **gestire l'intero processo produttivo**, consentendole di avere un portafoglio ampio, completo e personalizzabile in funzione delle esigenze di ciascun progetto.

Ogni singolo prodotto è progettato e industrializzato dal reparto **Ricerca & Sviluppo**, e la **produzione** è eseguita totalmente dai reparti di carpenteria, lavorazione rame, assemblaggio e cablaggio fino ai test di laboratorio.

Tutti i prodotti vengono poi **certificati** secondo le normative europee e internazionali, per garantire la sicurezza del personale che vi opera.

Obiettivo primario dell'azienda è quello di ricercare la piena soddisfazione del cliente, offrendo **un servizio completo**, attento e professionale in grado di adempiere alle specifiche necessità di ogni impianto realizzato.



I PRODOTTI

QUADRI ELETTRICI – Media tensione

NORMOCLAD

Fino a 36kV – fino a 4000A – fino a 50kA

Quadri blindati classe **LSC2B-PM IAC AFLR**.

Conformi alla norma CEI EN/IEC 62271-200.

Conformi alle norme IEEE 693-2005, IEC 60068-2-57 e IEC 62271-210 per le prove sismiche.



MINIBLOC 6 / 636

Fino a 24 / 36kV – fino a 1250A – fino a 25kA

Quadri protetti classe **LSC2A-PM IAC AFLR** con sezionatore e IMS in gas.

Conformi alla norma CEI EN/IEC 62271-200.

Omologati ENEL DY800 e DY803.



ROTOBLOC

Fino a 36kV – fino a 1250A – fino a 25kA

Quadri protetti classe **LSC2A-PI** con sezionatore e IMS in aria.

Conformi alla norma CEI EN/IEC 62271-200.

Omologati ENEL DY400.



QUADRI ELETTRICI – Bassa tensione

POLIMETA

**Fino a 1000V ca e 1500V cc
fino a 5000A – fino a 100kA**

Quadri di distribuzione Power Center.

Esecuzione completamente accessibile dal fronte disponibile su richiesta.

Certificati per l'**esecuzione ad arco interno a 75 kA per 0,5" a 690V.**

Conformi alla norma CEI EN/IEC 61439-1 e 61432-2.

Conformi alle norme IEEE 693-2005, IEC 60068-2-57 e IEC 62271-210 per le prove sismiche.



MULTICONTROL

Fino a 1000V ca – fino a 3200A – fino a 75kA

Quadri per il comando centralizzato di motori a costruzione modulare anche con cassette estraibili.

Grado di protezione fino a IP54.

Certificati per l'**esecuzione ad arco interno a 75 kA per 0,5" a 690V.**

Conformi alla norma CEI 61439-1.

Conformi alle norme IEEE 693-2005, IEC 60068-2-57 e IEC 62271-210 per le prove sismiche.



APPARECCHIATURE

SINTER - Interruttore multifunzione compatto

Fino a 24kV - 630A - fino a 25kA

Apparecchio combinato isolato in SF6, costituito da un interruttore in vuoto e un sezionatore di linea. Conforme alle norme CEI EN/IEC 62271-100 e 200.

Studiato per i quadri Minibloc 6 e omologato ENEL DY800.

SCR / SGV - Interruttore di manovra sezionatore a cerniera

Fino a 24kV - 630A - fino a 25kA

Apparecchio combinato isolato in SF6, costituito da un interruttore in vuoto e un sezionatore di linea. Conforme alle norme CEI EN/IEC 62271-100 e 200.

Studiato per i quadri Minibloc 6 e omologato ENEL DY800.

SDL - Sezionatore a cerniera

Fino a 36kV - fino a 2500A - fino a 50kA

Conforme alla norma CEI EN/IEC 62271-102.

RI6Q / RI6Q36 - Interruttore di manovra sezionatore rotativo in SF6

24 / 36kV - fino a 1250A - 25kA

Conforme alle norme CEI EN/IEC 62271-102 e 103. Per quadri Minibloc 6 / 636.

Omologato ENEL DY803.

RI - Interruttore di manovra sezionatore rotativo in aria

24kV - 400A - 16kA

Conforme alle norme CEI EN/IEC 62271-102 e 103. Per quadri Rotobloc.

Omologato ENEL DY400.

RI6 - Interruttore di manovra sezionatore per esterno in SF6

24kV - 630A - 16kA

Conforme alle norme CEI EN/IEC 62271-102 e 103.

Omologato ENEL DY806 e DY807.

SMARTBLOC - Scomparto misura utente MT

24kV - 630A - 16kA

Conforme alla norma CEI EN 62271-200.

Omologato ENEL DY808.

NORMODUCT

MEDIA TENSIONE: Fino a 24kV - fino a 4000A - fino a 50kA

Condotti sbarre per l'esecuzione tripolare con sbarre nude o isolate e grado di protezione IP54.

BASSA TENSIONE: 660V - fino a 5000A - fino a 100kA

Condotti sbarre per l'esecuzione tripolare e tetrapolare con sbarre nude o isolate e grado di protezione IP54.

CABINE PREFABBRICATE

Strutture modulari adatte a contenere quadri di media e bassa tensione, inverter, apparati di protezione e controllo o batterie, idonee per il trasporto e la posa in opera **ready to install**.

Studiate per ogni particolare esigenza nell'ambito degli impianti fotovoltaici e/o eolici, delle sottostazioni elettriche sia primarie (Enel DY770- 780) che secondarie e della distribuzione in genere.



OMOLOGAZIONI



DY800 MINIBLOC-6

Con interruttore combinato SINTER

DY803 MINIBLOC-6

Con interruttore di manovra-sezionatore RI6Q

DY400 ROTOBLOC

Con sezionatore rotativo RI

DY808 SMARTBLOC

Quadro di misura MT isolato in SF6 per cabine secondarie

DY770 e DY780

Cabine primarie prefabbricate in container

DY696

QMT per cabine primarie compatte 24kW isolate in aria con interruttori in vuoto a traslazione verticale

DY515 e DY516 SCR

Interruttore di manovra-sezionatore a cerniera

DY806 e DY807 RI6

Interruttore di manovra-sezionatore per esterno in SF6


DY7071, DY7072 e DY7074

QBT di alimentazione per servizi ausiliari delle cabine primarie e quadri mobili in container

LE QUALIFICHE

 **A2A / UNARETI** - Quadri elettrici MT con tenuta all'arco interno

 **ACEA** - Scomparti MT - Componenti del Quadro Elettrico MT


 **EDISON GRUPPO EDF** - Quadri elettrici e strumentali MT e BT - Montaggi - Manutenzioni

 **ENEL** - Quadri elettrici MT e BT - Interruttori di manovra - Sezionatori - Montaggi elettromeccanici

 **ENI** - Quadri elettrici MT e BT - Sezionatori MT - Parti di ricambio per sottostazioni - EPC Downstream

 **SAIPEM** - Quadri elettrici MT e BT - Cabine prefabbricate MT/BT - Installazione - Assistenza all'avviamento e fermata di impianti


 **RFI** - Realizzazione di cabine e sottostazioni elettriche

 **TERNA** - Quadri BT per servizi ausiliari - Sistemi di comando e controllo per Stazioni elettriche AT del sistema primario - Montaggi elettrici ed elettromeccanici in impianti AT in esercizio

 **AZERBAIGIAN** - SOCAR

 **AUSTRIA** - ANDRITZ HYDRO

 **BAHREIN** - GPIC (Gulf Petrochemical Industries Company)

 **EAU** - ADCO, ADGAS, ADWEA, AL HOSN GAS, ADNOC-FOD, BOROUGE, FERTIL, GASCO, NPCC, TAKREER, ZADCO, ADDC, TRANSCO, ADNOC-OFFSHORE

 **EGITTO** - AGIBA, ENPPI, PETROBEL

 **INDIA** - ONGC (Oil and Natural Gas Corporation Limited)

 **KAZAKISTAN** - AGIP KCO, NCOC

 **LIBANO** - EDL

 **NIGERIA** - NNPC, SONCAP, SPDC (Shell Petroleum Development Company of Nigeria)

 **NORVEGIA** - TECHNIPFMC

 **SVIZZERA** - SOLAR TURBINES



ime mont

L'AZIENDA

Imemont S.r.l. opera dal 1978 nell'ambito degli impianti elettrici, progettando, costruendo e mettendo in funzione sistemi completi in alta, media e bassa tensione.

L'esperienza decennale e la sinergia con la consociata Imequadri le hanno permesso di diventare un punto di riferimento e di porsi come unico interlocutore in grado di realizzare progetti complessi, anche «chiavi in mano», in funzione delle diverse esigenze del cliente.

Tra i principali servizi offerti in ambito elettrostrumentale troviamo:

- **Progettazione di base, costruttiva e di dettaglio**
- **Installazione, collaudo e messa in servizio**
- **Certificazione e redazione documentazione finale**
- **Assistenza post-vendita e manutenzione**

L'headquarter si trova ad **Urgnano**, in provincia di Bergamo, mentre una seconda sede tecnico/operativa si trova a **Monza**, in un insediamento industriale che funge da magazzino attrezzato e ottimo supporto logistico per l'attività impiantistica dell'azienda.

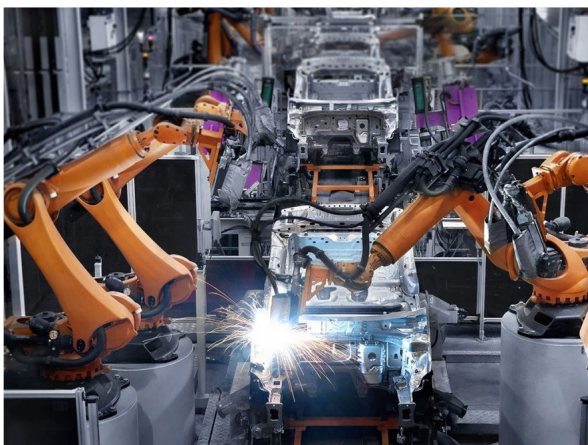


GLI IMPIANTI

Grazie al know how acquisito nel corso degli anni, Imemont fornisce soluzioni e progetti per lo sviluppo di impianti elettromeccanici delle più svariate tipologie, rivolti prettamente al settore industriale in ambito:

- Chimico/petrochimico
- Farmaceutico
- Alimentare
- Siderurgico
- Energetico
- Automotive
- Infrastrutturale
- Centri di Ricerca

Si occupa inoltre della realizzazione di impianti per la **produzione, trasformazione, trasmissione e distribuzione dell'energia**, sia da fonti tradizionali che da fonti rinnovabili in alta, media e bassa tensione; impianti fotovoltaici, di illuminazione interna, esterna e torri faro.



ATTREZZATURE E SUPPORTI TECNICI

Per poter garantire il monitoraggio costante delle attività, l'affidabilità e il rispetto dei tempi, l'azienda dispone di tutte le **attrezzature necessarie** alla realizzazione degli impianti, quali:

- Automezzi con gru
- Piattaforme idrauliche
- Impalcature e ponteggi
- Gruppi elettrogeni
- Argani tiracavi
- Utensili e strumentazione per prove e misure
- Monoblocchi ad uso ufficio e officina attrezzata

L'azienda ha inoltre sviluppato un'organizzazione specifica per fornire supporto tecnico/amministrativo in ottemperanza alle vigenti Leggi per quanto riguarda svariate tipologie di **misure** (resistenze di terra e resistività del terreno, tensioni di passo e di contatto, isolamento BT e MT, impedenza dell'anello di guasto), **verifiche** (termografiche, prima installazione degli impianti elettrici, protezioni contro le scariche atmosferiche, coordinamento delle protezioni dei circuiti, continuità dei circuiti di protezione ed equipotenziali, funzionamento dei relé di protezione, intervento degli interruttori e dispositivi differenziali) e **studi** (di selettività e taratura protezioni)



ATTESTAZIONI



L'azienda ha inoltre ottenuto l'Attestazione di **Qualificazione all'esecuzione di Lavori Pubblici CQOP SOA** per le seguenti categorie:

■ **OG9 CLASSIFICA IV**

Impianti per la produzione di energia elettrica

€ 2.582.000

■ **OG10 CLASSIFICA VI**

Impianti per la trasformazione alta/media tensione e per la distribuzione di energia elettrica in corrente continua e alternata

€ 10.329.000

■ **OG16 CLASSIFICA III-BIS**

Impianti per centrali di produzione di energia elettrica

€ 1.500.000

■ **OG30 CLASSIFICA IV-BIS**

Impianti interni elettrici telefonici, radiotelefonici e televisivi

€ 3.500.000



ime quadri

Imequadri Duestelle S.p.A.

Sede legale, amministrativa e operativa

Via Provinciale, 568 - 24059 Urgnano (BG)

Tel.: +39 035 4814 211

commerciale.quadri@imequadriduestelle.it

www.imequadriduestelle.it

ime mont

Imemont s.r.l.

Sede legale, amministrativa e operativa

Via Provinciale, 608 - 24059 Urgnano (BG)

Tel.: +39 035 4814 211

Sede operativa

Via della Giardina, 5 - 20900 Monza

Tel.: +39 039 2783 045

vendite@imemont.it

www.imemont.it

